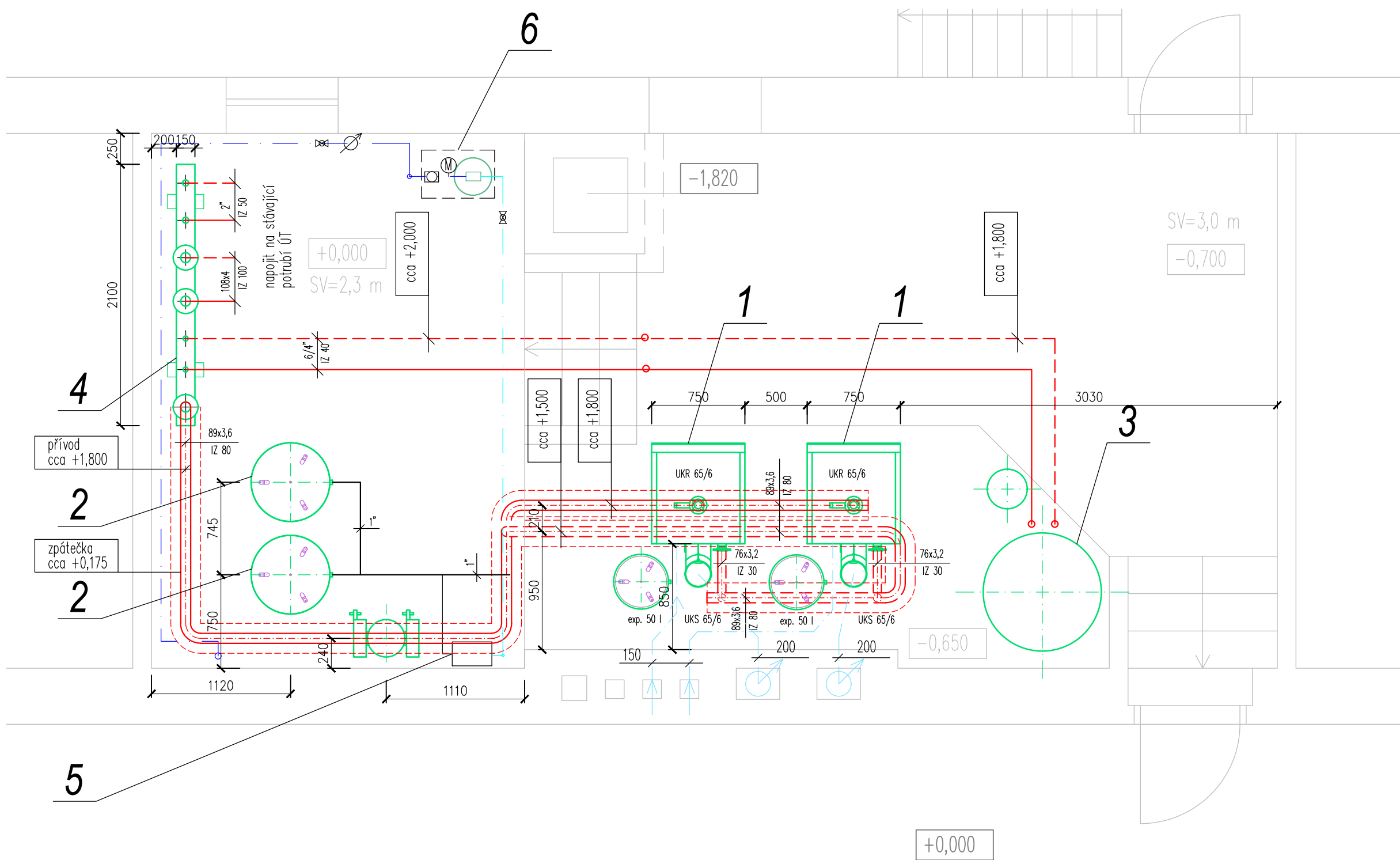


PŮDORYS KOTELNY M 1: 35



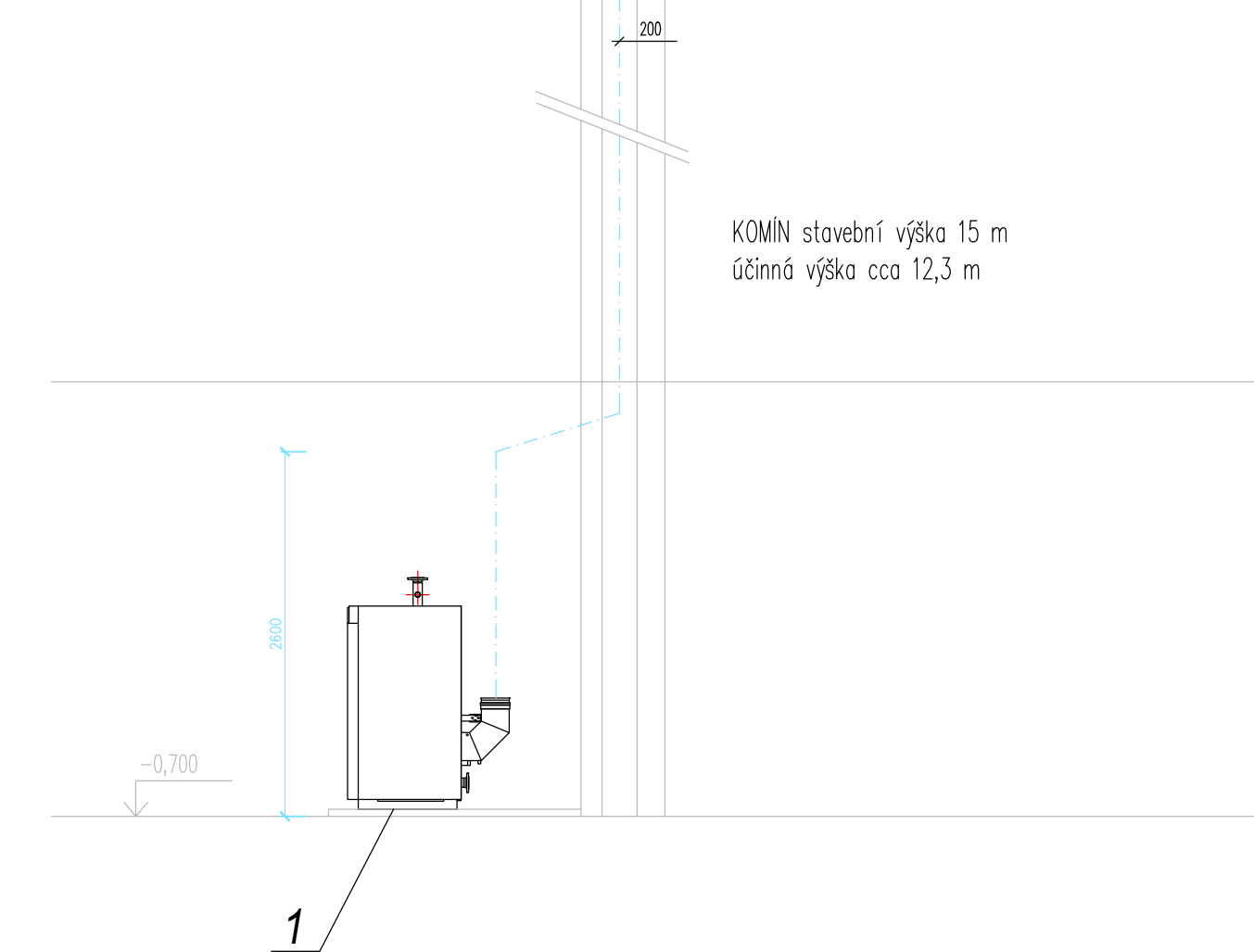
LEGENDA ZAŘÍZENÍ

- plynový kondenzační kotel stacionární velkoobjemový (objem vody min. 103 l), Q<sub>m</sub> (80/60 °C)= 105 až 115 kW, modulace min. 1:5 vč. kotlové regulace, max. provozní tlak 6 bar, max. přípustná teplota 95 °C, nerezový výměník, vč. pojistné pojistné skupiny s hlídáním tlaku, motorové škrtkové klapky, omezovače maximálního tlaku  
kotel konstrukčně proveden pro zapojení bez hydraulického vyrovnávače dynamických tlaků
- tlaková expanzní nádoba V=200 l s armaturou MK
- nepřímotopný ohřivač vody V=725 l, Q=99 kW, expanzní nádoba 60 l
- kombinovaný rozdělovač se sběračem modul 150 – 3 okruhy
- automatické doplňování vody bez čerpadla vč. oddělovacího členu dle EN 1717 s výstupem pro MaR
- úprava vody vč. příslušenství, vodoměru

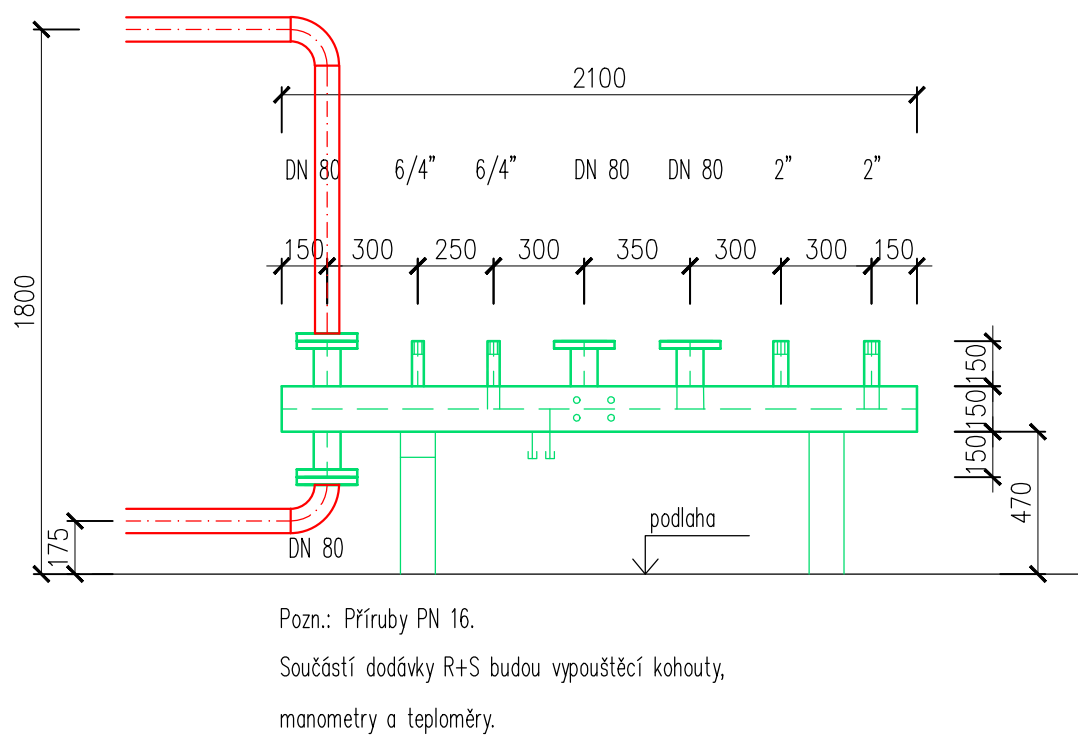
LEGENDA POTRUBÍ

- expanzní potrubí
- potrubí kotelná ÚT nové – ocel


KOUŘOVOD M 1:50



KOMBINOVANÝ ROZDĚLOVAČ SE SBĚRAČEM M 1:25



TEPELNOU SOUSTAVU JE TŘEBA PROVÉST V SOULADU S ČSN 060830, ČSN 060310.  
KOTELNU JE TŘEBA PROVÉST DLE ČSN 060830, EN 12828, ČSN 070703 A TPG 908 02.  
VYBAVENÍ KOTELNY VIZ. SCHÉMA ZAPOJENÍ ÚT, SCHÉMA ZAPOJENÍ PLYNU, SCHÉMA ZAPOJENÍ ZTI.  
Uchycení zařízení je součástí jejich dodávky.  
Uchycení potrubí vč. táhel, konzol, objímek atp. je součástí dodávky potrubí.  
PŘED REALIZACÍ (PO SEJMUTÍ TI) JE NUTNO PROVĚŘIT NAPOJENÍ NA STÁVAJÍCÍ TOPNOU SOUSTAVU!  
vč. DIMENZÍ STÁVAJÍCÍHO POTRUBÍ ÚT.  
DIMENZI ODKOUŘENÍ A PŘÍVODU VZDUCHU UPRAVIT DLE TECHNICKÝCH POŽADAVKŮ KONKRÉTNÍHO VÝROBKU.  
PŘI REALIZACI DODÁ ZHOTOVITEL VÝPOČET KOMÍNA PRO KONKRÉTNÍ TYP KOTLE.  
Veškeré potrubí je izolováno v souladu s Vyhl. 193/2007 Sb.  
Veškeré nefunkční potrubí a zařízení bude demontováno vč. likvidace demontovaného zařízení.  
Těsnění prostupů požárními úseky bude provedeno dle ČSN 730810 a požadavky PBR – systémovým řešením např. firmy Promat.

Konkrétní výrobky navržené v této PD jsou uvedeny jen jako příklad možného řešení a mohou být nahrazeny jinými výrobky, avšak se shodnými nebo lepšími technickými parametry.	
<div><div><div><div><b>Ing. Kateřina Juránková</b></div><div>Na Baloně 94, 789 61 Bludov Tel.: 583219132, GSM: 723465580 jurankova.katerina@tiscali.cz</div></div></div><div><div>Zodp.projektant:</div><div>Ing. Juránková Kateřina</div><div>Vypracoval:</div><div>Ing. Juránková Kateřina</div><div>Kreslil:</div><div>Ing. Juránková Kateřina</div><div>Investor:</div><div>Město Šumperk, nám. Míru 1, 787 01 Šumperk</div></div></div>	
<div><div>Stavba:</div><div><b>REKONSTRUKCE KOTELNY JEREMENKOVA 19, ŠUMPERK</b></div></div> <div><div>Část:</div><div>D.1.4 Technika prostředí staveb I a) ÚT, b) Plyn, c) ZTI</div></div> <div><div>Název výkresu:</div><div><b>KOTELNA – ÚSTŘEDNÍ VYTÁPĚNÍ</b></div></div>	
<div><div>Datum:</div><div>03/2023</div><div>Stupeň:</div><div>DUR+DSP</div><div>Číslo zakázky:</div><div>06/2023</div><div>Počet A4:</div><div>4</div></div> <div><div>Měřítko:</div><div>1:35, 1:25, 1:50</div><div>Číslo výkresu:</div><div>2</div></div>	